

Quiz game

Cari educatori e care educatrici,

questa attività divertente, stimola la deduzione e l'attenzione dei bambini, attraverso una serie di indizi da seguire per scoprire qual è l'animale misterioso.

Come si gioca?

1. **Preparazione delle carte:** Prima di iniziare, servirà ritagliate le carte che raffigurano diversi animali. Dopodiché occorrerà disporre tutte le carte sul tavolo, con le immagini rivolte verso l'alto, ben visibili a tutti i bambini
2. **Inizio del gioco:** L'educatore sceglie segretamente un animale tra quelli presenti sul tavolo. A questo punto, l'educatore inizia a dare una serie di indizi per aiutare i bambini a individuare l'animale misterioso. Gli indizi possono essere legati a caratteristiche dell'animale, come:
 - “L'animale che ho scelto può volare.”
 - “Questo animale ha le ali ma non vola.”
 - “È più piccolo di un gatto.”
3. **Eliminazione delle carte:** Ogni volta che un indizio esclude uno o più animali, i bambini devono identificare le carte che non corrispondono alle caratteristiche descritte e girarle a faccia in giù. In questo modo, si eliminano progressivamente gli animali che non possono essere l'animale misterioso.
4. **Scoprire l'animale misterioso:** Il gioco continua fino a quando sul tavolo rimane una sola carta a faccia in su. Questa carta svelerà l'animale misterioso e i bambini potranno verificare se i loro ragionamenti e deduzioni erano corretti.

Obiettivi del gioco

- **Sviluppo del pensiero deduttivo:** Grazie agli indizi, i bambini imparano a fare deduzioni logiche, eliminando progressivamente le possibilità.
- **Ascolto e concentrazione:** Gli indizi richiedono attenzione da parte dei bambini, stimolando la capacità di ascolto e la riflessione.
- **Collaborazione:** Questo gioco è ideale per il lavoro di gruppo, in cui i bambini possono discutere insieme le loro ipotesi e collaborare per arrivare alla soluzione.

Materiali necessari

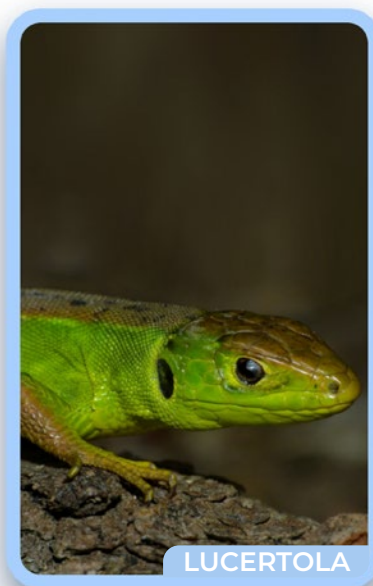
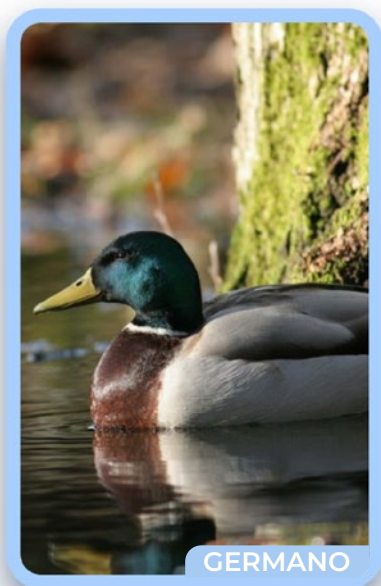
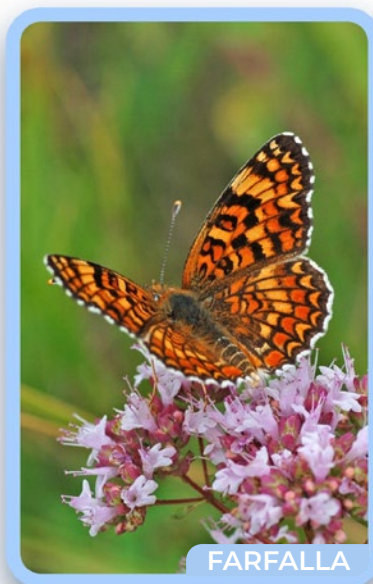
- Forbici per il ritaglio

Suggerimenti per l'educatore

- Puoi adattare il livello di difficoltà degli indizi in base all'età e al livello di comprensione dei bambini, utilizzando descrizioni più o meno dettagliate.
- Dopo ogni partita, incoraggia i bambini a discutere di come sono arrivati alla conclusione per rafforzare il processo di apprendimento attraverso il gioco.

Quiz game

Ritaglia le carte e guida i bambini a scoprire l'animale misterioso.



Quiz game

Ritaglia le carte e guida i bambini a scoprire l'animale misterioso.

